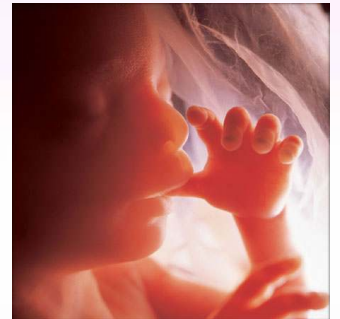


# BT-200 Fetal Doppler

## 胎児心音計

# HI-bebe

こんにちは、赤ちゃん!!



- 聴いて嬉しい、我が子の心音
- 見て安心、我が子の心拍数

- 小型軽量の胎児心音計です
- 高感度センサーを当てるだけの簡単操作
- スピーカーで赤ちゃんの心音が聞こえます
- LCD画面で赤ちゃんの心拍数が見れます



- HI-bebe は、胎児の心拍を探知・測定し、心拍数を LCD 画面に表示するとともに心音を内臓スピーカーから出力します。
- HI-bebe は、妊婦、産科医、助産婦のためのポケットサイズのドップラーです

# BT-200 Fetal Doppler HI-bebe

## 製品仕様

画面表示	・ LCD バックライト ・ 胎児の心拍数	・ バッテリー残量
心拍数範囲	・ 50～240bpm	
FHR精度	・ ±2%	
超音波周波数	・ 2MHz	
超音波強度	・ <10mW/cm <sup>2</sup>	
スピーカー出力	・ 1.2W	
イヤホン出力	・ 3.5mm ジャック	
音自動停止	・ 1分後	
電源自動停止	・ 5分後	
電源	・ 乾電池：単3形1.5V×2	
使用時期	・ 妊娠12週位から出産まで	
PC接続	・ Sound card (S/W : BCM-220)	
乾電池寿命	・ 360分連続使用	
付属品	・ 収納ポーチ ・ 専用ジェル(60ml)	・ 乾電池(単3形1.5V×2)

## PC Software

### BCM-220

・ 胎児心拍の表示と録音(.wav format)

